

รายงานสถิติเกี่ยวกับการติดตั้งระบบ GPS

ณ วันที่ 2 มีนาคม 2563

1. จำนวนผู้ให้บริการ GPS ที่เชื่อมต่อข้อมูลกับกรมการขนส่งทางบก 180 ราย
 2. จำนวนผู้ให้บริการ GPS และจำนวนรุ่น GPS ที่ได้รับการรับรองจากกรม

จำนวนผู้ให้บริการ GPS ที่ได้รับการรับรองจากกรม(ราย)	จำนวนรุ่น GPS ที่ได้รับการรับรองจากกรม (รุ่น)
134	408

3. จำนวนรถที่เชื่อมต่อข้อมูลกับศูนย์ GPS

รถโดยสารประจำทาง	รถโดยสารไม่ประจำทาง	รถบรรทุกไม่ประจำทาง	รถบรรทุกส่วนบุคคล	รถอื่นๆ	รวม
21,550	66,366	134,786	220,387	37,714	480,803

4. จำนวนรถที่ต้องติดตั้ง GPS และที่ติดตั้ง GPS แล้ว

ประเภทรถ	จำนวนรถที่ต้องติดตั้ง GPS (คัน)	จำนวนรถที่ติดตั้ง GPS แล้ว (คัน)	รถที่ติดตั้ง GPS แล้ว (ร้อยละ)	ความเร็วเกิน (คัน)	ร้อยละของรถที่ใช้ความเร็วเกิน	ความเร็วสูงสุด (กม./ชม.)	ความเร็วเกินเฉลี่ย(กม./ชม.)
รถโดยสาร							
-ประจำทาง	20,645	18,640	90.29	1,463	7.85	131	94.55
- หมวด 1	4,934	4,197	85.06				
- หมวด 2	7,887	7,394	93.75				
- หมวด 3	7,824	7,049	90.09				
-ไม่ประจำทาง	68,690	66,366	96.62	1,215	1.83	135	98.72
รวมรถโดยสาร	89,335	85,006	95.15	2,678	3.15		96.44
รถบรรทุก							
-ไม่ประจำทาง	143,538	134,786	93.90	335	0.25	122	98.72
-ส่วนบุคคล	253,671	220,387	86.88	391	0.18	124	97.40
รวมรถบรรทุก	397,209	355,173	89.42	726	0.20		98.01
รวมทั้งหมด	486,544	440,179	90.47	3,404	0.77		96.78

5. จำนวนรถตู้โดยสารที่ต้องติดตั้ง GPS และที่ติดตั้ง GPS แล้ว

ประเภทรถ	จำนวนรถที่ต้องติดตั้ง GPS (คัน)	จำนวนรถที่ติดตั้ง GPS แล้ว (คัน)	รถที่ติดตั้ง GPS แล้ว (ร้อยละ)	ความเร็วเกิน (คัน)	ร้อยละของรถที่ใช้ความเร็วเกิน	ความเร็วสูงสุด (กม./ชม.)	ความเร็วเกินเฉลี่ย(กม./ชม.)
-ประจำทาง	11,674	10,375	88.87				
- หมวด 1	3,988	3,299	82.72				
- หมวด 2	4,024	3,523	87.55	545	15.47	125	94.97
- หมวด 3	3,662	3,553	97.02				
-ไม่ประจำทาง	37,192	35,976	96.73				
รวมทั้งหมด	48,866	46,351	94.85				

6. จำนวนรถโดยสาร 2 ชั้น ที่ต้องติดตั้ง GPS และที่ติดตั้ง GPS แล้ว

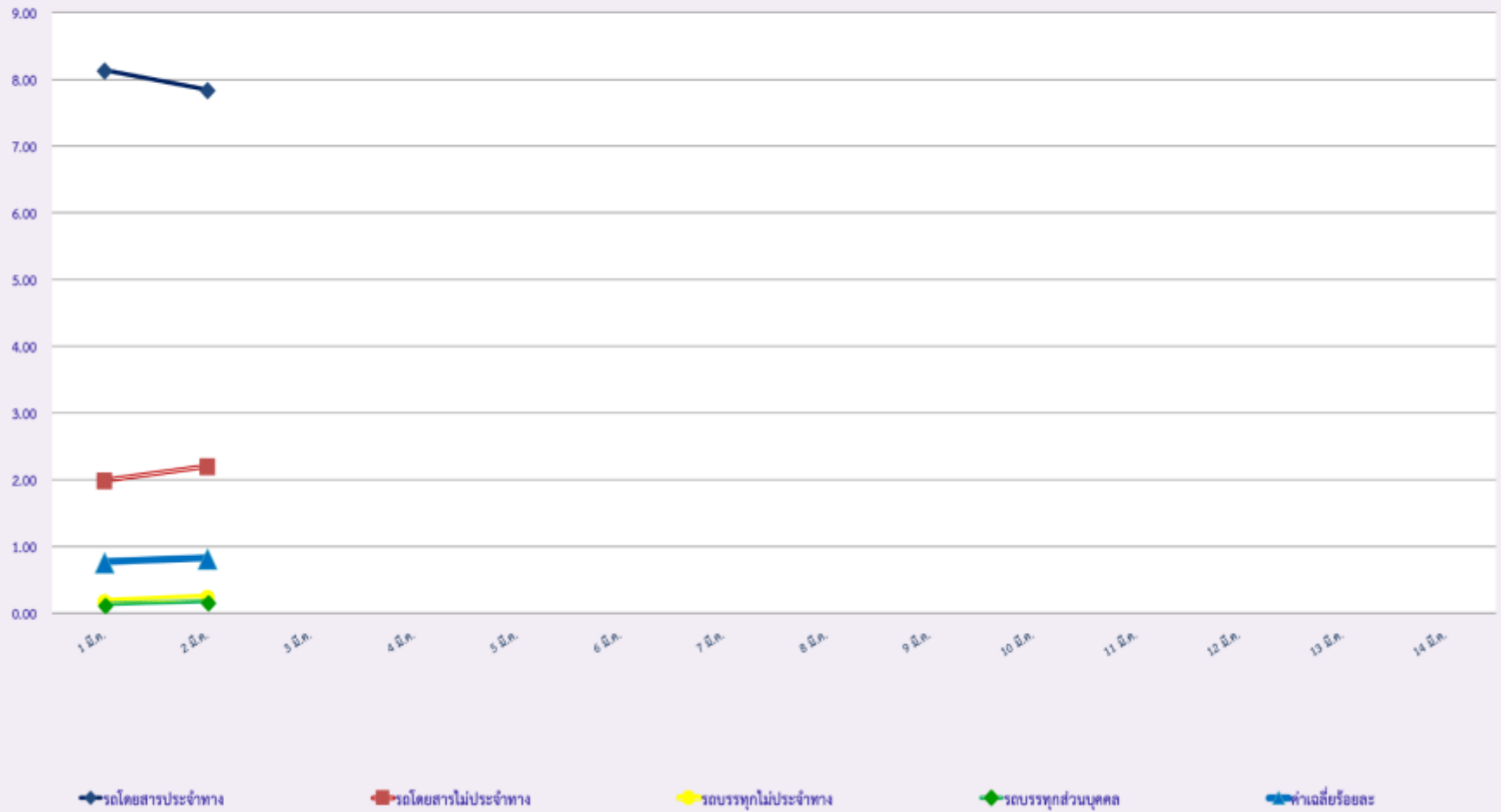
ประเภทรถ	จำนวนรถที่ต้องติดตั้ง GPS (คัน)	จำนวนรถที่ติดตั้ง GPS แล้ว (คัน)	รถที่ติดตั้ง GPS แล้ว (ร้อยละ)	ความเร็วเกิน (คัน)	ร้อยละของรถที่ใช้ความเร็วเกิน	ความเร็วสูงสุด (กม./ชม.)	ความเร็วเกินเฉลี่ย(กม./ชม.)
-ประจำทาง	1,442	1,442	100.00	150	10.40	107	93.11
-ไม่ประจำทาง	5,239	4,915	93.82	76	1.55	110	93.78
-ส่วนบุคคล	33	19	57.58	0	0.00	0	0.00
รวมทั้งหมด	6,714	6,376	94.97	226	3.54		93.34

7. จำนวนรถพยาบาลที่เชื่อมต่อข้อมูลกับศูนย์ GPS

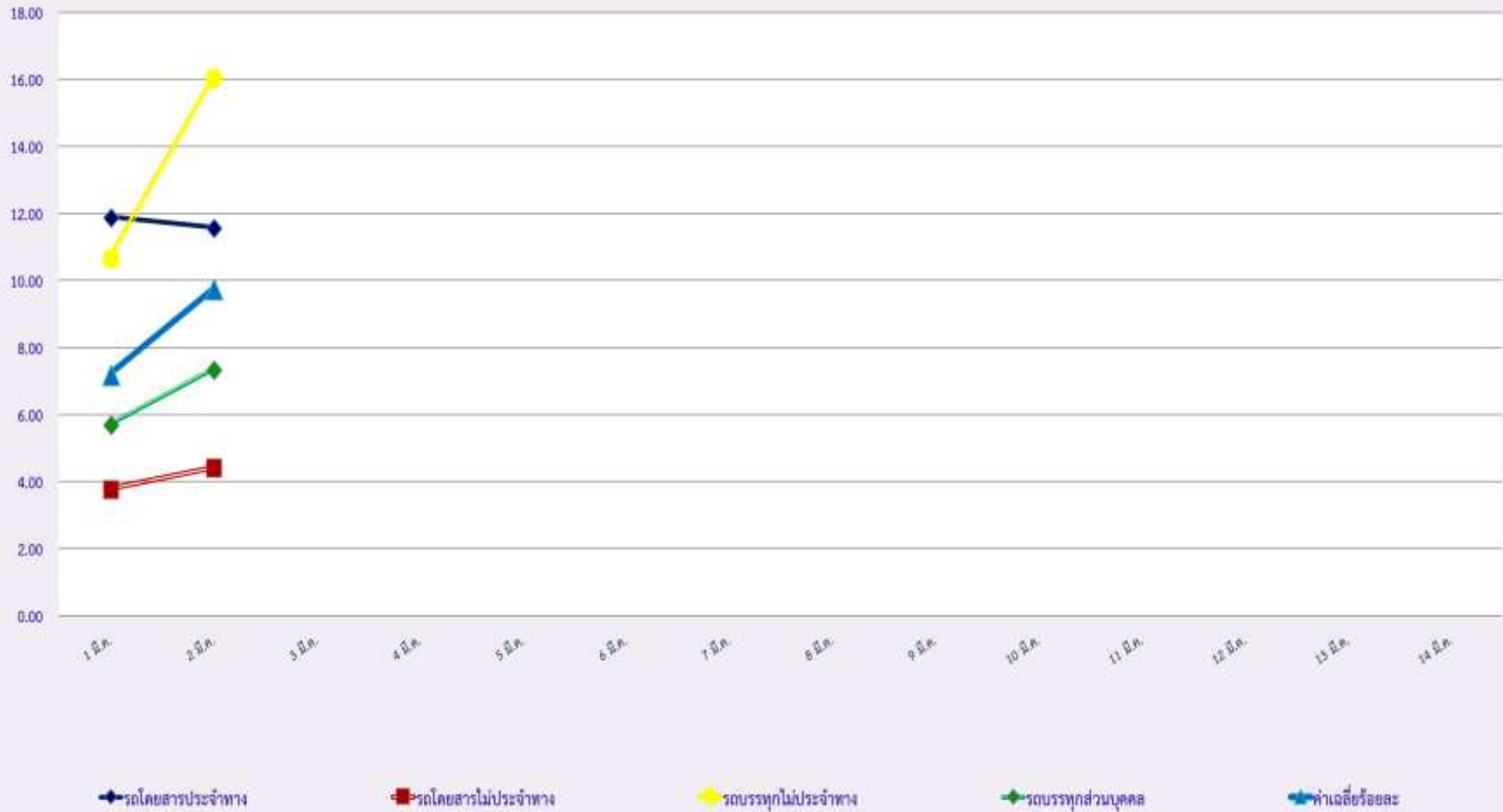
หน่วย : คัน

รย.1	รย.2	รย.3	รวม
951	182	15	1,148

สถิติรถที่มีความเร็วเกินในรถแต่ละประเภท (ร้อยละ)



สถิติการไม่แสดงตนของพนักงานขับรถในรถแต่ละประเภท (ร้อยละ)



สถิติระยะเวลาการทำงานเกินของพนักงานขับรถในรถแต่ละประเภท (ร้อยละ)



สถิติรถตู้โดยสารประจำทาง หมวด 2(บขส.)ที่มีความเร็วเกิน (ร้อยละ)

